

Etude de l'aléa inondation sur la rivière Oise
Secteur Brenouille / Boran-sur-Oise



PRÉFET DE L'OISE

Direction Départementale des Territoires de l'Oise

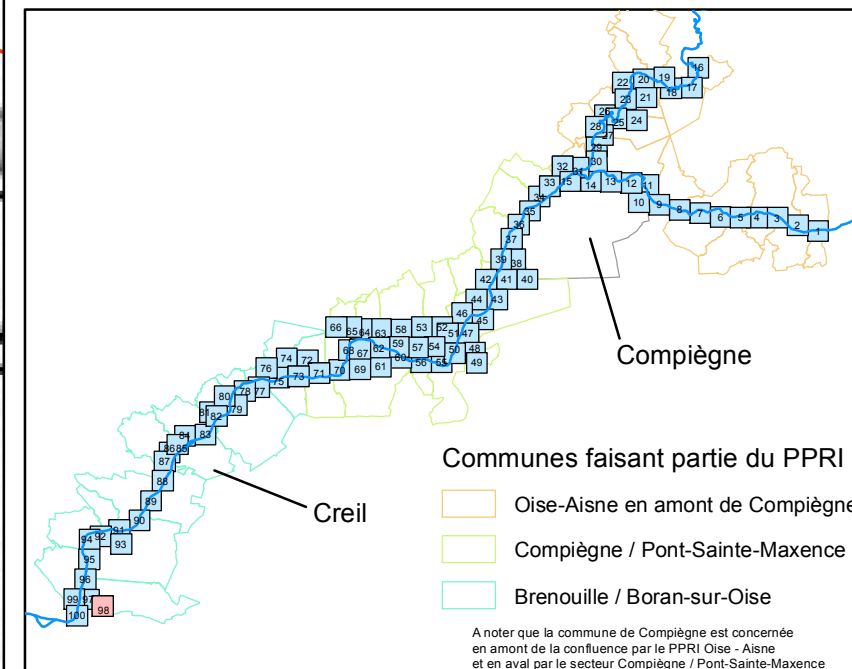
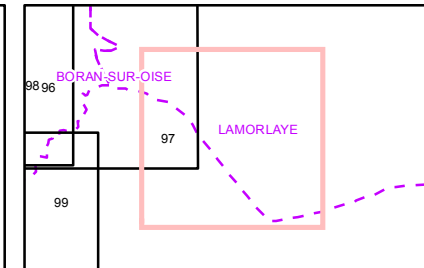
Carte d'aléa inondation

Par classification des hauteurs théoriques en crue centennale

Carte 98

Communes :

Lamorlaye

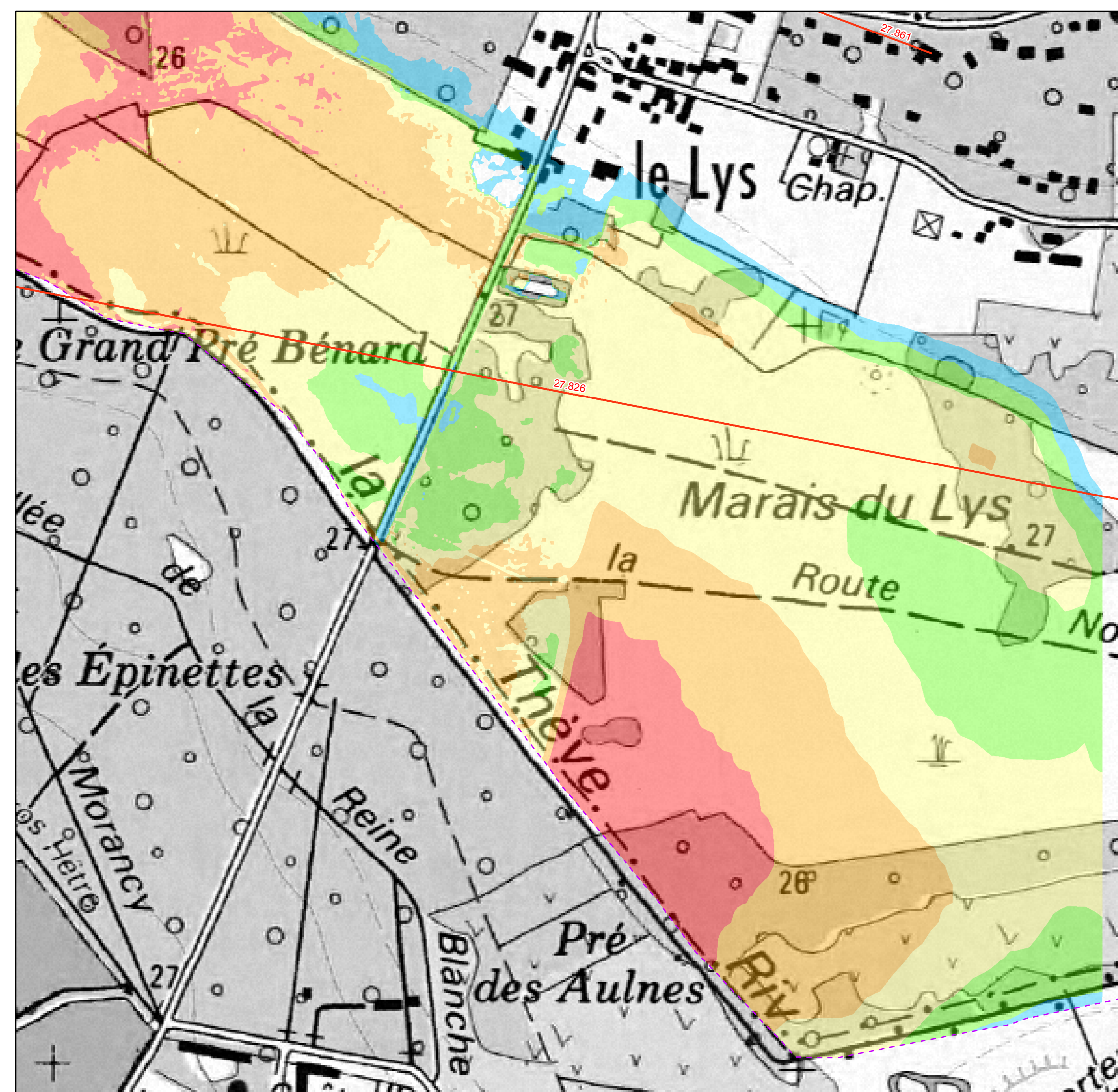


— Niveau de référence	Hauteur d'eau
 Limites communales	 0 à 0,5 m
	 0,5 à 1 m
	 1 à 1,5 m
	 1,5 à 2 m
	 > 2 m



Echelle 1 : 5 000

14DHF021
 22/08/2016
 Version 4.0



Etude de l'aléa inondation sur la rivière Oise
Secteur Brenouille / Boran-sur-Oise



PRÉFET DE L'OISE

Direction Départementale des Territoires de l'Oise

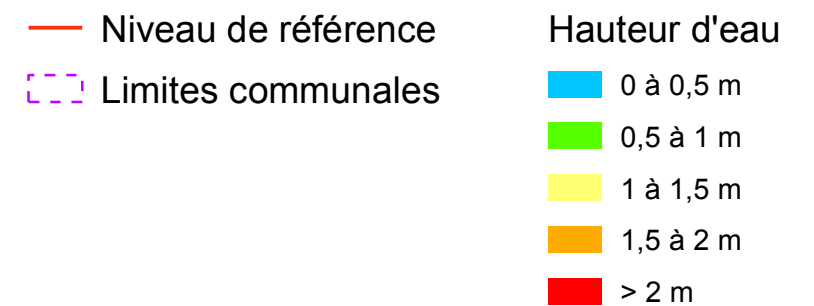
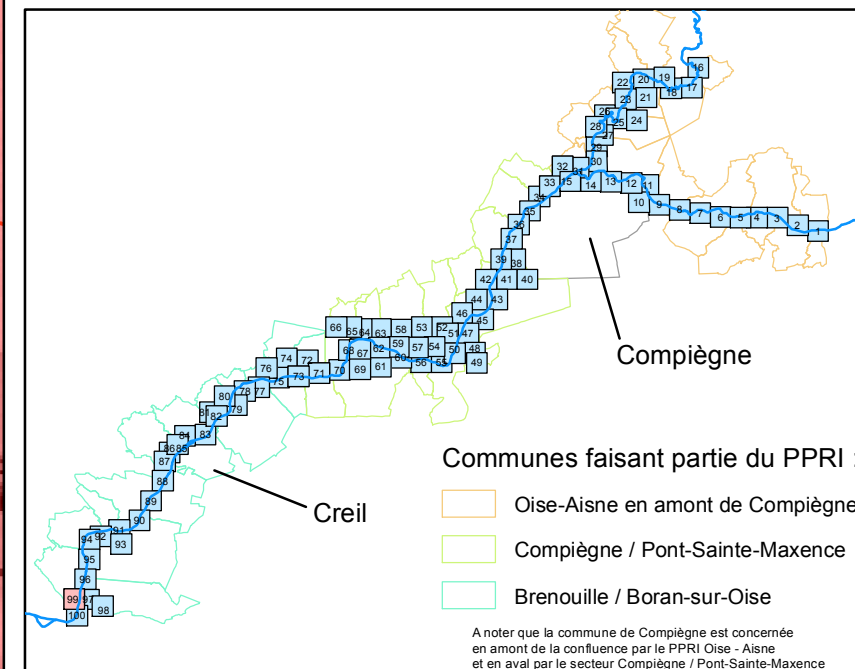
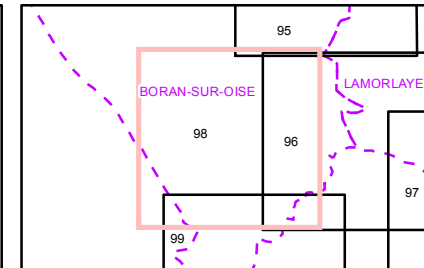
Carte d'aléa inondation

Par classification des hauteurs théoriques en crue centennale

Carte 99

Communes :

Boran-sur-Oise



Echelle 1 : 5 000

14DHF021
22/08/2016
Version 4.0



Etude de l'aléa inondation sur la rivière Oise
Secteur Brenouille / Boran-sur-Oise



PRÉFET DE L'OISE

Direction Départementale des Territoires de l'Oise

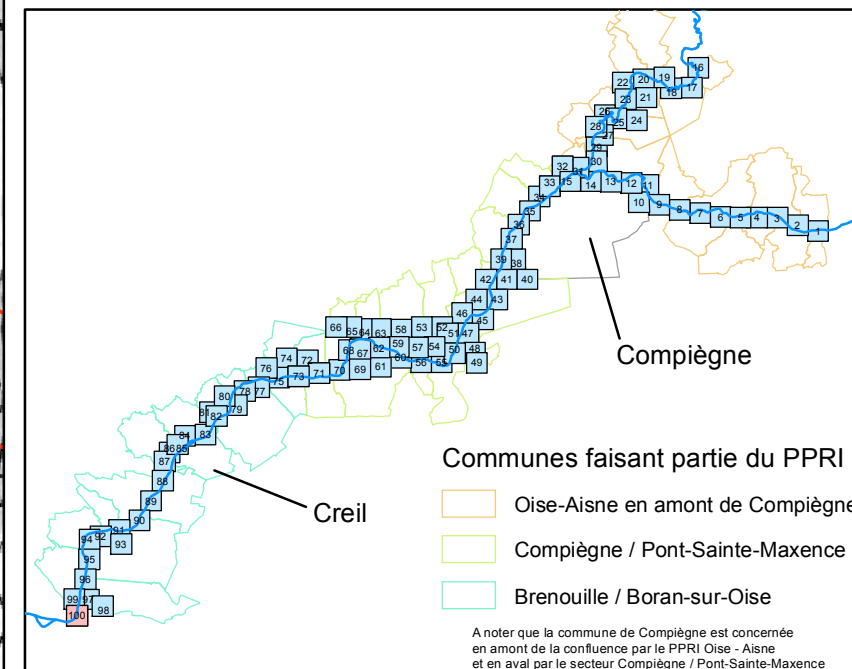
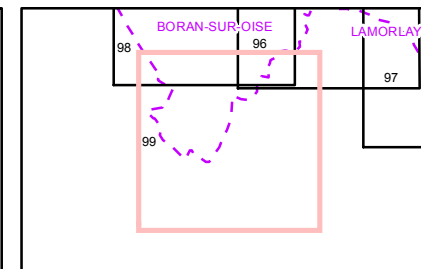
Carte d'aléa inondation

Par classification des hauteurs théoriques en crue centennale

Carte 100

Communes :

Boran-sur-Oise



Niveau de référence		Hauteur d'eau	
	Niveau de référence		0 à 0,5 m
	Limites communales		0,5 à 1 m
			1 à 1,5 m
			1,5 à 2 m
			> 2 m



Echelle 1 : 5 000

14DHF021
22/08/2016
Version 4.0

